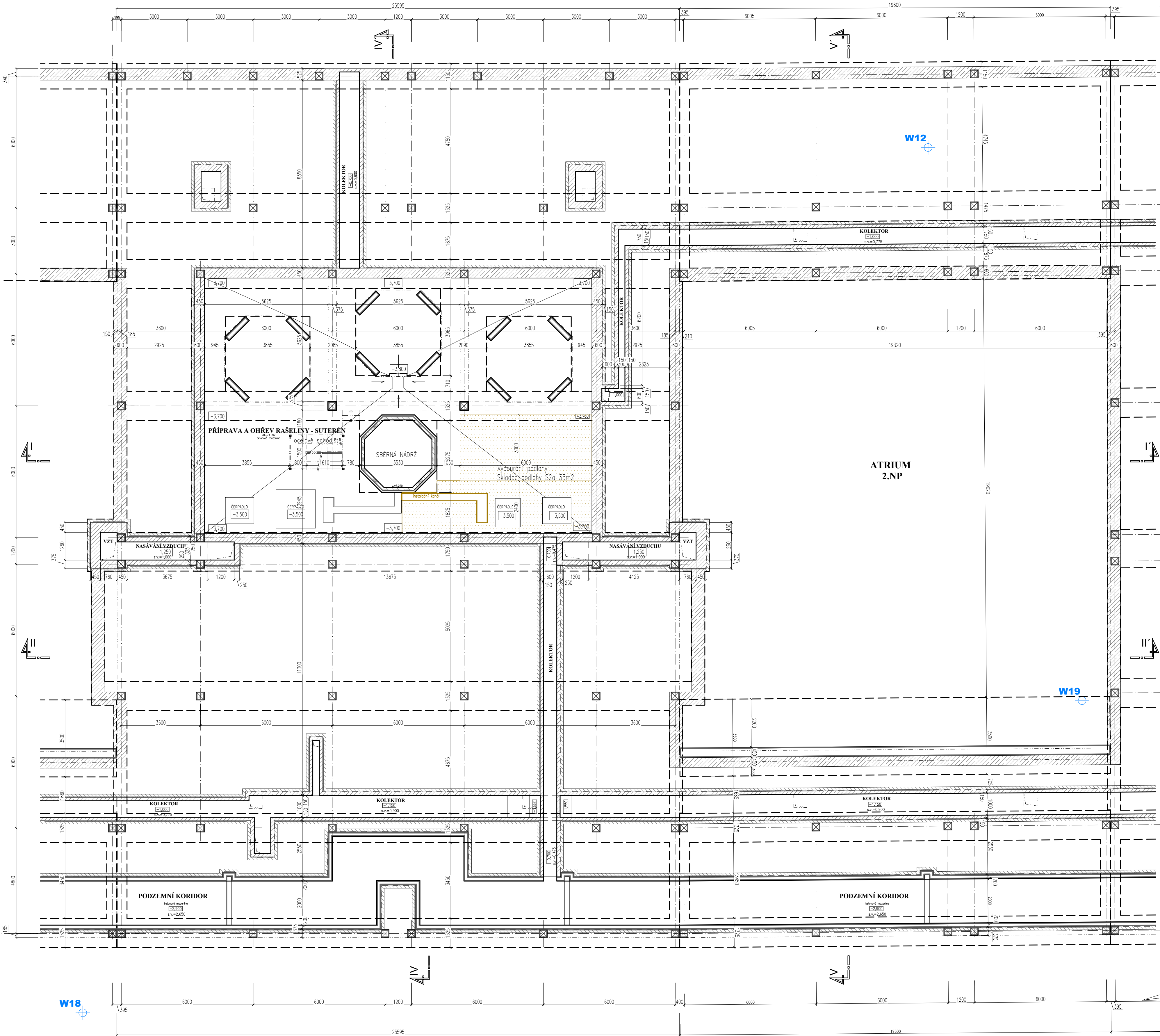
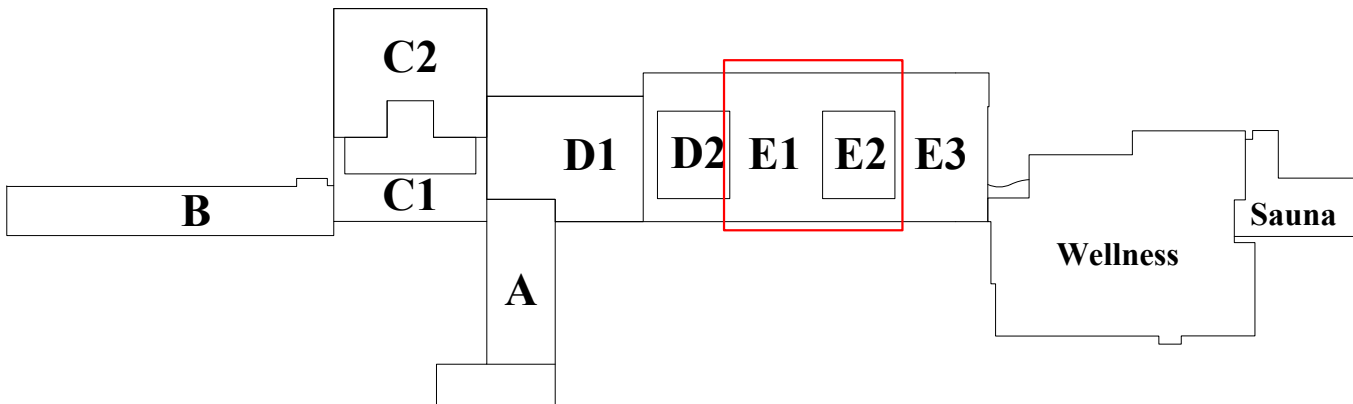


objekt E1

objekt E2



ORIENTAČNÍ SCHÉMA:



LEGENDA:

- ZÁKLADOVÉ KONSTRUKCE
- ŽELEZOBETONOVÉ KONSTRUKCE
- KONSTRUKCE Z MONOLITICKÉHO BETONU
- PŘÍDÍVKY Z BETONOVÝCH CIHEL
- HYDROIZOLACE - 2x SKLOBIT
- BOURANÉ A DEMONTOVANÉ KONSTRUKCE
- PŘÍBLIŽNÉ POZICE SOND GEOLOGICKÉHO PRŮZKUMU Z ROKU 1965

±0,000 = čistá podlaha 1.NP = 442,65 m.n.m



Modernizace a rozšíření balneo provozu  
lázeňský dům AURORA  
- Etapa I. Rozšíření slatinných koupelí

|               |  |
|---------------|--|
| INVESTOR      | Statinné lázně Třeboň s.r.o.<br>Lázeňská 1001, 379 13 Třeboň |
| Obsah         | Půdorys 1.PP - stávající stav a bourací práce                |
| Z. Projektant | stav. Vladimír LÍKAŘ   |
| Vypracoval    | stav. Vladimír LÍKAŘ, Ing. Jan LÍKAŘ                         |
| Kreslil       | Petr KOLÁŘ   |

|     |                               |
|-----|-------------------------------|
| DPS | Zakázka číslo<br>1042-11/2024 |
|     | Datum<br>17.7.2025            |
|     | Měřítko<br>1:100              |
|     | Číslo výkresu<br>D.1.1.3.02   |